

す う じ 数 字 で み る 鹿 島 か し ま

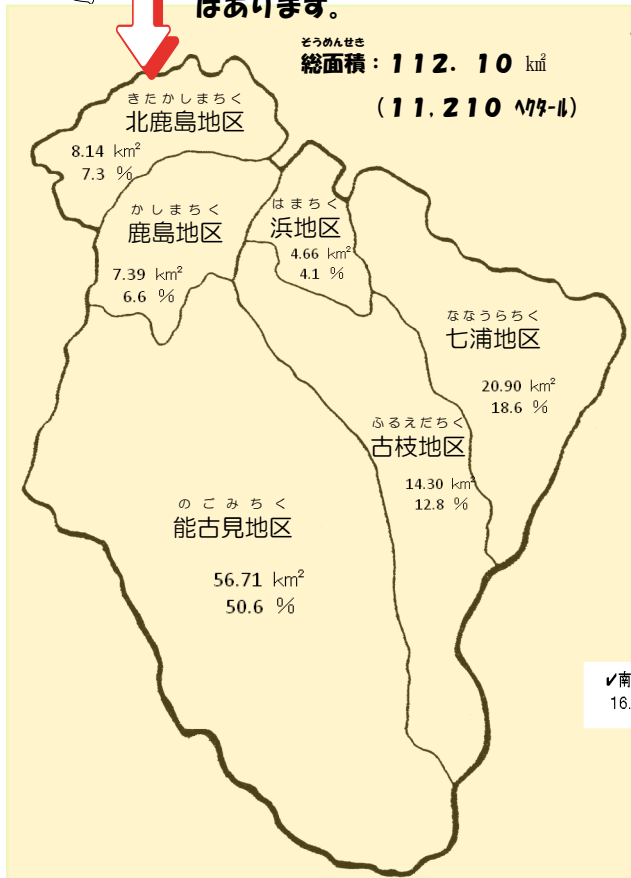
キッズ版
キッズ版



とうけい かしま み 統計で鹿島を見てみよう!

かしま 鹿島ってどこにあるの?

かしまし きゅうしゅう せいぶ さがけん
「鹿島市」は九州の西部、佐賀県にあります。
ひがし ありあけい みやみ たらさんけい かこ
東は有明海、南は多良山系に囲まれています。
とうけい ど ぶん ぼくい ど ぶん かしまし
東経130度6分、北緯33度6分に鹿島市
があります。



じんこう かしまし なんにん ひと す 人口 鹿島市には何人の人が住んでいるの?

かしまし じんこう 鹿島市の人口 平成23年3月31日

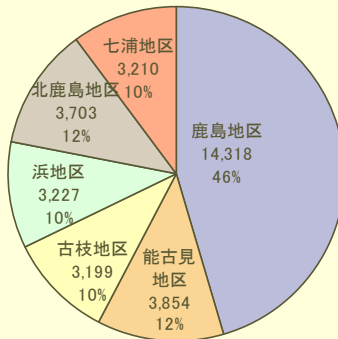
| せたいすう 世帯数 | そうすう 総数 | おとこ 男 | おんな 女 |
|-----------|---------|---------|---------|
| 10,615世帯 | 31,511人 | 14,772人 | 16,739人 |

さがけん かしまし じんこう なんばんめ 佐賀県で鹿島市の人口は何番目?

しまちちゅう 20市町中
い 位



ちくべつ 地区別でみるとどうかな?



かいせつ ★解説

ちくべつ 地区別でみると、一番人口が多いのは鹿島地区でつぎ おお のこみちく 次に多いのは、能古見地区です。
めんせき いちばんひろ のこみちく 面積が一番広いのは能古見地区です。



しぜん かしまし やま 自然 鹿島市にはどんな山がある?



きょうがだけ けんない い たか
※経ヶ岳は県内1位の高さだって!すごい!

かしまし かわ 鹿島市にはどんな川がある?



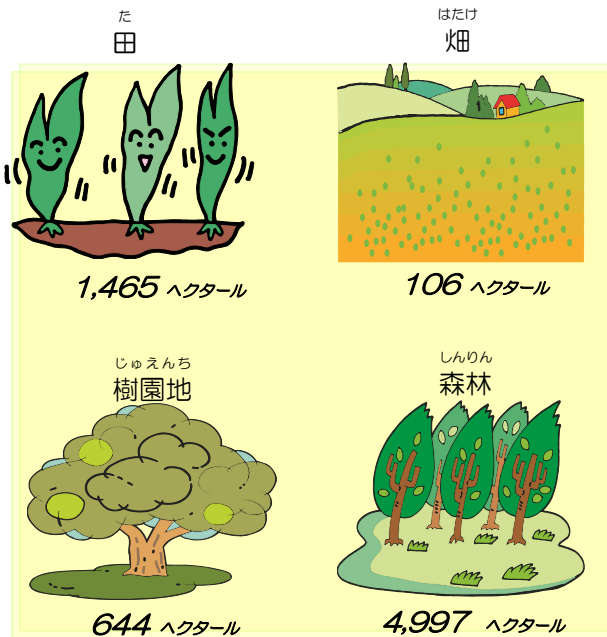
しおたかわ けんない い
※塩田川は県内6位だよ!

のうぎょう 農業
 かしま のうさくぶつ しゅうかくりょう
 鹿島の農作物の収穫量はどうか？

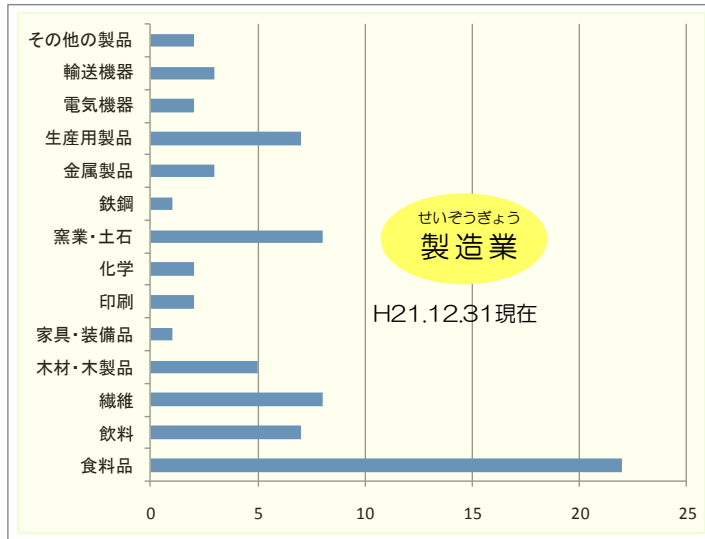


かしま たま せいざん おお
 ※鹿島では玉ねぎの生産が多いね！

た はたけ めんせき
 田や畑などの面積はどうなっている？



こうぎょう 工業
 かしま おも こうぎょう み
 鹿島の主な工業を見てみよう？



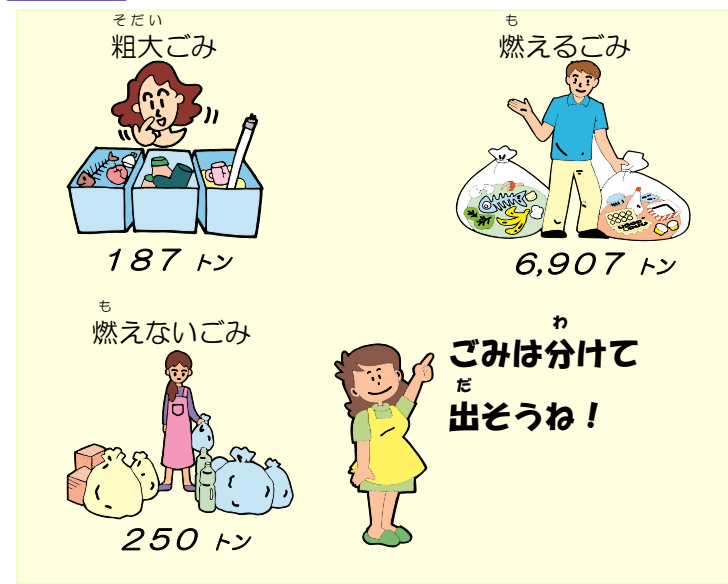
きょういく 教育

しみんとしょかん ほん
 市民図書館には本がどれくらいあって、どれ
 くらいの人が借りているのか見てみよう！

| | きひとかず 来た人の数 | ほんか 本を借りた ひとかず 人の数 | かだ 貸し出した ほんかず 本の数 |
|-------|----------------|-----------------------------|----------------------------|
| 平成17年 | 178,476人 | 73,369人 | 317,635冊 |
| 平成18年 | 163,594人 | 67,647人 | 294,991冊 |
| 平成19年 | 153,270人 | 64,255人 | 280,000冊 |
| 平成20年 | 159,454人 | 65,046人 | 286,976冊 |
| 平成21年 | 161,722人 | 68,549人 | 304,589冊 |

★解説
 ねんかん やく まん せんさつ ほん かし だ
 1年間で約30万4千冊の本が貸し出されているん
 だね。たくさん本を借りて読もう！

かんぎょう 環境
 しよりじょうきょう
 ごみの処理状況は？ (21年度) ねんど



どうろ 道路

かしま どうろ なが
 鹿島にある道路の長さはどれくらい？

| | こくどう 国道 | けんどう 県道 | しどう 市道 |
|-----------------|------------|------------|-----------|
| どうろ なが 道路の長さ | 36.8Km | 30.3Km | 337.7km |

こうつう 交通

こうつうじこ かせい ほんせいけんすう
 交通事故・火災の発生件数は？

| ねん 年 度 | こうつうじこ 交通事故 | かせい 火災 | きゅうきゅうしゃ 救急車 |
|--------|----------------|-----------|-----------------|
| 平成19年度 | 221件 | 17件 | 897件 |
| 平成20年度 | 248件 | 16件 | 888件 |
| 平成21年度 | 383件 | 8件 | 944件 |

数字で 見る

鹿島の1日

0.7人

1日の出生数は0.7人です。



0.9人

1日の死亡数は0.9人です。



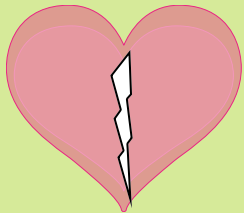
0.4組

1日あたりの結婚は0.4組です。



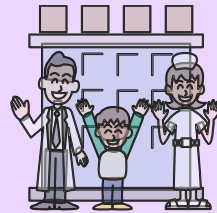
0.1組

1日あたりの離婚は0.1組です。



23施設

鹿島市の病院数（一般診療所を含む）は23施設あります。



18施設

歯科医院数は18施設です。



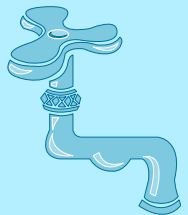
26.2%

下水道施設の普及率は26.2%です。



0.15m³

一人あたりの1日水道使用量は0.15m³です。



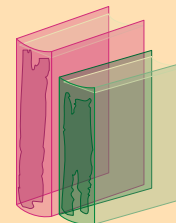
0.63kg

1人あたりの1日ごみ排出量は0.63kgです。



9.6冊

鹿島市民図書館の1人あたりの1年間の貸出冊数は9.6冊です。



1.04件

1日に1.04件の交通事故が発生しています。

